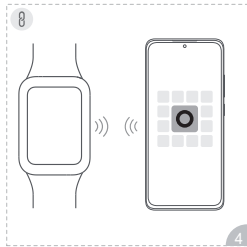
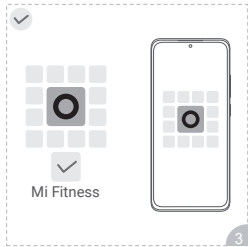
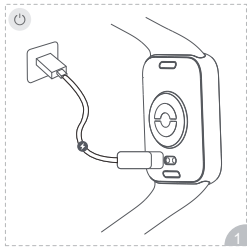




# **xiaomi** Smart Band 8 Pro Uživatelská příručka



## Technické specifikace

Produkt: Smart Band

Model: M2333B1

Čistá hmotnost: 38,5 g (včetně pásku)


Rozměry výrobku: 46,09 × 33,39 × 9,99 mm

Materiál náramku: TPU

Nastavitelná délka: 135–205 mm

Typ baterie: Lithium-iontová polymerová baterie

Certifikace produktu týkající se tohoto náramku naleznete v části Nastavení > O náramku > Dohled.

 **Bluetooth**® a příslušná loga jsou registrované obchodní známky vlastněné společností Bluetooth SIG, Inc. a veškeré použití těchto známek společností Xiaomi Inc. podléhá licenci. Jiné obchodní známky a obchodní značky patří příslušným vlastníkům.

## Preventivní opatření

1. Náramek noste okolo zápěstí přibližně na vzdálenost jednoho prstu od zápěstní kosti. Příliš volné nošení náramku může ovlivnit přesnost údajů o sledování tepové frekvence.
2. Pokud náramek používáte k měření tepové frekvence, ponechte jej v klidu.
3. Náramek má úroveň vodotěsnosti 5 ATM (hloubka 50 metrů). Lze jej nosit v bazénu, při plavání u pobřeží nebo během jiných aktivit v mělké vodě. Nelze jej však používat při sprchování horkou vodou, v saunách nebo při potápění. Navíc je nutné zabránit tomu, aby byl při vodních sportech náramek zasažen přímým proudem vody. Vodotěsnost není trvalého charakteru a může se v průběhu času snižovat.
4. Dotyková obrazovka náramku nepodporuje ovládání pod vodou. Pokud náramek přišel do kontaktu s vodou, před dalším použitím otřete z jeho povrchu zbývající vodu měkkým hadříkem.
5. V případě každodenního používání nenoste náramek příliš utažený a snažte se udržet kontaktní plochu suchou. Náramek pravidelně čistěte vodou.
6. Pokud se na pokožce v místě dotyku s výrobkem objeví zarudnutí nebo otok, okamžitě

přestaňte výrobek používat a vyhledejte lékařskou pomoc.

7. Tento náramek není zdravotní pomůcka. Data ani informace poskytované náramkem nesmí být používány jako základ diagnózy, léčby nebo prevence nemocí.
8. Tento produkt není hračka a obsahuje malé části. Uchovávejte jej mimo dosah dětí, abyste zabránili udušení nebo jiným nebezpečným situacím způsobeným náhodným spolknutím malých částí.
9. Lithiovou baterii v tomto náramku nelze vyjmout. Aby nedošlo k poškození baterie nebo náramku, baterii sami nevyměňujte. Při použití nesprávného typu baterie hrozí nebezpečí výbuchu. Použité baterie nevyhazujte do domovního odpadu. Tento náramek a použité baterie likvidujte v souladu s místními zákony a předpisy.
10. Baterii nerozebírejte, nedeformujte, nevystavujte ji úderům a ani ji nevhazujte do ohně. Pokud dojde k jakémukoli nadouvání, přestaňte produkt okamžitě používat. Nevystavujte jej slunečnímu záření, ohni nebo prostředí s extrémní okolní teplotou.
11. Pokud náramek neplánujete delší dobu používat, doporučujeme jej vypnout a uložit. Abyste předešli poškození způsobenému nadměrným vybitím baterie, každých 6 měsíců náramek plně nabijte.
12. Lithiovou baterii v tomto náramku nelze vyjmout. Baterii sami nevyměňujte.
13. Nedávejte baterii do ohně nebo horké trouby, ani ji mechanicky nemačkejte nebo nerozřezávejte, protože by to mohlo vést k jejímu výbuchu.
14. Ponechání baterie v prostředí s extrémně vysokou teplotou by mohlo vést k výbuchu nebo úniku hořlavé kapaliny či plynu.
15. Vystavení baterie extrémně nízkému tlaku vzduchu může způsobit výbuch nebo únik hořlavé kapaliny či plynu.
16. Když je produkt používán, udržujte jeho indikátor mimo dosah očí dětí a zvířat.


## Informace o likvidaci a recyklaci OEEZ



Všechny výrobky označené tímto symbolem jsou odpadní elektrická a elektronická zařízení, která by neměla být mísená s netříděným domovním odpadem. Místo toho byste měli chránit lidské zdraví a životní prostředí odevzdáním zařízení na sběrném místě, které je určeno k recyklaci odpadních elektrických a elektronických zařízení.

a stanoveno vládou nebo místními úřady. Správná likvidace a recyklace pomohou zabránit potenciálním negativním dopadům na životní prostředí a lidské zdraví. Více informací o umístění a podmínkách těchto sběrných míst se dozvíte od montážního technika nebo místních úřadů.

## EU – Prohlášení o shodě

 Společnost Xiaomi Communications Co., Ltd. tímto prohlašuje, že rádiové zařízení typu M2333B1 je v souladu se směrnicí 2014/53/EU. Úplné znění prohlášení o shodě pro EU je k dispozici na následující internetové adrese: <http://www.mi.com/global/service/support/declaration.html>

## Důležité informace o vodotěsnosti

Odolnost zařízení vůči vodě není konstantní a může se časem změnit. Aktivita, které mohou ovlivnit odolnost zařízení zahrnují:

- Dopad na tvrdý povrch nebo jiné nárazy
- Styk s mýdlem nebo mýdlovou vodou (například koupání nebo sprchování)
- Kontakt s parfémami, rozpouštědly, čistícími prostředky, kyselinami, kyselými potravinami, repelenty proti hmyzu, kosmetickými přípravky, opalovacími krémy, oleji nebo barvami na vlasy
- Exponování zařízení v rychle se pohybující vodě (například při vodním lyžování, skok do vody,...)
- Nošení zařízení v prostorech, kde je pára či v sauně

I při striktním dodržování výše uvedených pokynů může dojít k nechtěnému kontaktu zařízení s mýdlem, šamponem, kondicionérem, pleťovou vodou, parfémem, rozpouštědly, čistícími prostředky, kyselinami nebo kyselými potravinami, repelenty proti hmyzu, opalovacími krémy, oleji, barvami na vlasy nebo jakoukoliv jinou látkou kromě vody. Chemikálie obsažené v těchto produktech by mohly nepříznivě ovlivnit těsnící prvky a akustické membrány a způsobit tím nevratné poškození těchto ochranných prvků, za které prodejce nenese žádnou odpovědnost.

## Upozornění k záruce

Jako uživatel produktů Xiaomi máte za určitých podmínek nárok na dodatečné záruky. Společnost Xiaomi nabízí specifické spotřebitelské záruky v rámci výhod poskytovaných jako doplněk k zákonným zárukám poskytovaným na základě zákona o ochraně spotřebitelů platného ve vaší zemi, nikoli namísto těchto záruk. Doba platnosti a podmínky týkající se zákonných záruk jsou uvedeny v příslušných místních zákonech. Další informace o výhodách spotřebitelských záruk naleznete na oficiálních webových stránkách společnosti Xiaomi <https://www.mi.com/en/service/warranty/>. S výjimkou případů, kdy to zakazují zákony nebo jinak přislíbila společnost Xiaomi, jsou poprodejní služby omezeny na zemi nebo region původního nákupu. V rámci spotřebitelské záruky a v maximálním rozsahu povoleném zákonem společnost Xiaomi dle svého uvážení opraví nebo vymění váš produkt, případně vám vrátí zpět částku, která za něj byla zaplacená. Na běžnou míru opotřebení, zásah vyšší moci, zneužití nebo poškození způsobené nedbalostí nebo chybou uživatele se záruka nevztahuje. Kontaktní osobou pro poprodejní servis může být jakákoli osoba v autorizované servisní síti společnosti Xiaomi, autorizovaní distributoři společnosti Xiaomi nebo konečný prodejce, který vám produkty prodal. V případě pochybností kontaktujte příslušnou osobu, kterou společnost Xiaomi určila.

Současné záruky se nevztahují na Hongkong a Tchaj-wan.

Na výrobky, které nebyly řádně dovezeny a/nebo nebyly řádně vyrobeny společností Xiaomi a/nebo nebyly řádně pořízeny od společnosti Xiaomi nebo oficiálního prodejce produktů Xiaomi, se stávající záruky nevztahují. Na základě platných zákonů můžete získat záruky od neoficiálního prodejce, který produkt prodal. Společnost Xiaomi vás proto vyzývá, abyste kontaktovali prodejce, od kterého jste výrobek zakoupili.

Vyloučení odpovědnosti: Vyobrazení produktu, příslušenství, uživatelských rozhraní a dalších prvků v uživatelské příručce jsou pouze orientační schémata a mohou se mírně lišit od skutečného produktu. Tuto příručku vydala společnost Xiaomi nebo podnik v ekosystému společnosti Xiaomi. Typografické chyby a nepřesné informace v této příručce nebo v souvisejících programech a/nebo zařízeních se mohou změnit bez předchozího upozornění. Takové změny budou uvedeny v nejnovější verzi příručky.

Výrobce: Xiaomi Communications Co., Ltd.

Adresa: #019, 9th Floor, Building 6, 33 Xi'erqi Middle Road, Haidian District, Beijing, China, 100085

Další informace naleznete na webových stránkách [www.mi.com](http://www.mi.com)



YT  
7011AA004451